

■ TITGEMEYER eksempel på praktisk anvendelse

## Montage med låseringsbolte i landbrugs- maskiner

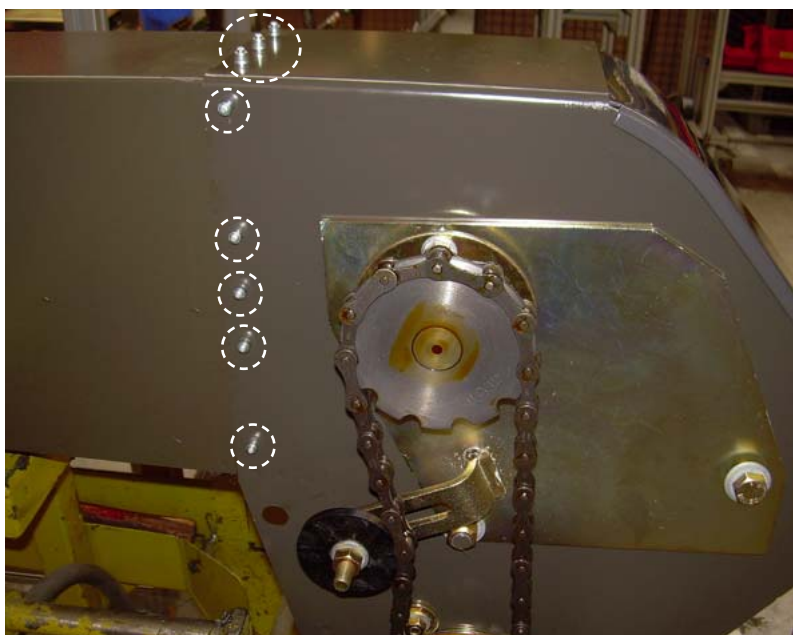
Eksempel: CLAAS mejetærskerserie "Avero"

Landbrugsmaskiner fra CLAAS står for højeste kvalitet og ydelse. Også her anvendes produkter fra TITGEMEYER for at opnå det rette resultat.



Låseringsbolte fra TITGEMEYER forbinder det øvre og nedre hus til elevatorkæden med hinanden. Denne kæde hjælper til med at transportere kernerne til korntanken. De store dynamiske belastninger opfanges af låseringsboltene. En løsningen af denne befæstelse er udelukket (se side 2).

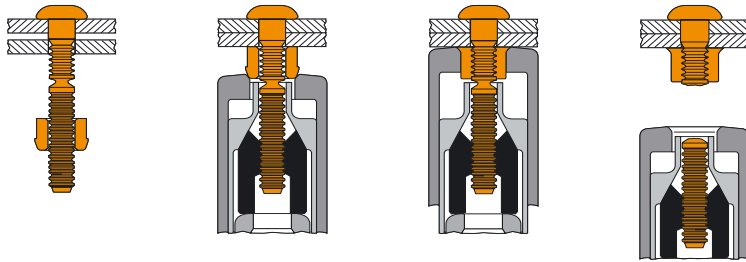
Den effektive montage giver en betydelig omkostningsbesparelse i forhold til den tidligere løsning med skruer.



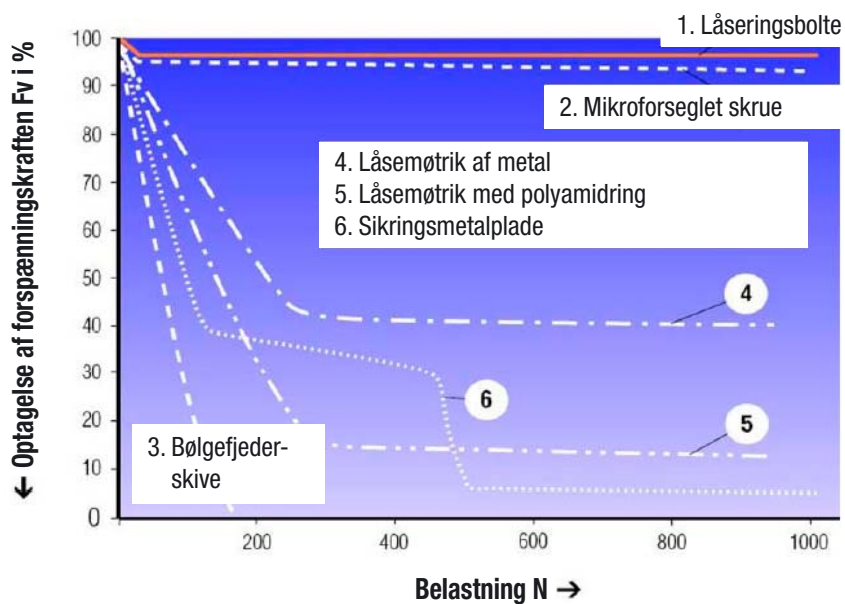
## Fordele ved TITGEMEYER-låseringsbolt-system

- Vibrationssikkert system med 2 dele
- Løsner sig ikke
- Blivende høj forspænding
- Stor brudstyrke ved træk og tværgående
- Lydsvag og rationel montering
- Montering med ufaglært personale
- Visuel kontrol af montage mulig
- Mulighed for proceskontrol af montage

## Montage



## Sammenligning imellem løsningen af låseringsbolte og andre befæstelser.



Har du spørgsmål eller er der behov for en individuel løsning?

Kontakt os venligst

Per Feddersen, Tlf.: +45 36926059, pf@titgemeyer.dk

Lars Milo, Tlf.: +45 36926053, lm@titgemeyer.dk



Gebr. TITGEMEYER GmbH & Co. KG · www.titgemeyer.de

Hannoversche Straße 97 (SatNav: Hettlicher Masch 2) · 49084 Osnabrück, Germany

Telephone: +49 (0)541/58 22-0 · Telefax: +49 (0)541/58 22-491 · E-Mail: vertrieb-b@titgemeyer.de

TITGEMEYER Skandinavien A/S · DK-2670 Greve · Tel.: +45 4360 0966 · www.titgemeyer.dk